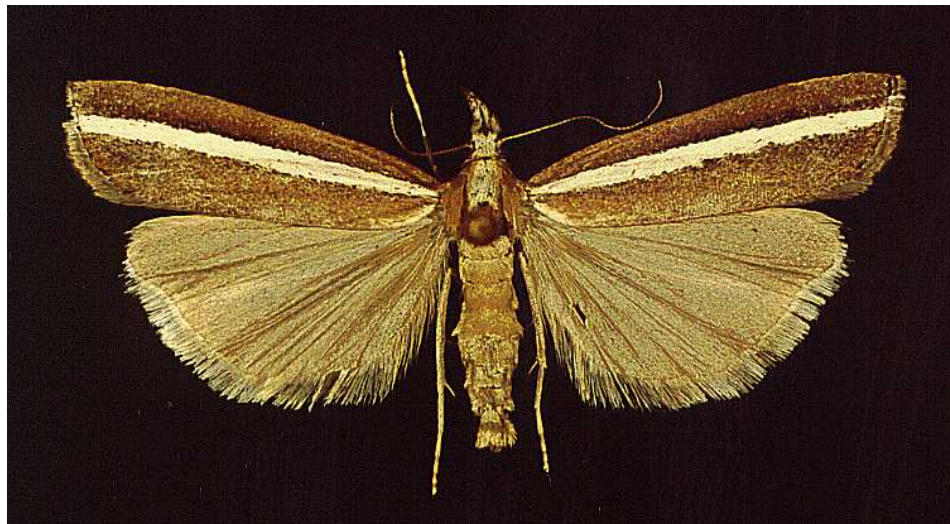


**Pyraliden *Agriphila latistria* (Hw.)**  
**Et strejf- eller trækdyr på visit i haven.**

---

Otto Buhl



*Agriphila latistria* (Hw.) – F: NG8944 Stige, 15.viii.2001 (leg. O. Buhl). Vingefang 22,5 mm. Foto OB

Denne karakteristiske pyralide er let genkendelig på den lige, gennemgående hvide streg gennem forvingerne med markering i frynserne, samt de ensfarvede bagvinger.

Arten var for godt 25 år siden udbredt sydvest for Danmark i det vestlige Mellem- og Sydeuropa og i Nordafrika. Den var lokal i Spanien, Frankrig, Belgien, Holland, Storbritannien og Nordvesttyskland. Alle steder blev den regnet for ikke almindelig og sjælden i Tyskland; men efterhånden bredte den sig mod nordøst, og den blev første gang konstateret i Danmark på den jyske vestkyst ved Husby Klit i 1974.

Siden 1977, hvor der blev fundet 5 eksemplarer spredt fra Vestkysten over Fyn helt til Bornholm, bliver arten set regelmæssigt i varierende antal. Fundene bliver i reglen gjort ved kysterne og meget i sandede kystegne. De fleste fund ligger omkring 10. –20. august, og arten regnes nu for ynglende i egnede områder.

Artens biologi er noget dunkel, men larven skulle spinde et silkerør på jordoverfladen, hvor den lever af græsser. Det foretrukne angives at være Hejre-arter (*Bromus* sp.), og larven forpupper sig i maj.

Selv har jeg tidligere kun set 2 fynske eksemplarer og begge fra lysfælder. Den første ved Blangstedgård, 1977 og den anden ved Dinestrup Strand, 1983; så fundet i år 2001 fra Stige, ligger altså 18 år efter sidste gang, jeg havde fornøjelsen.