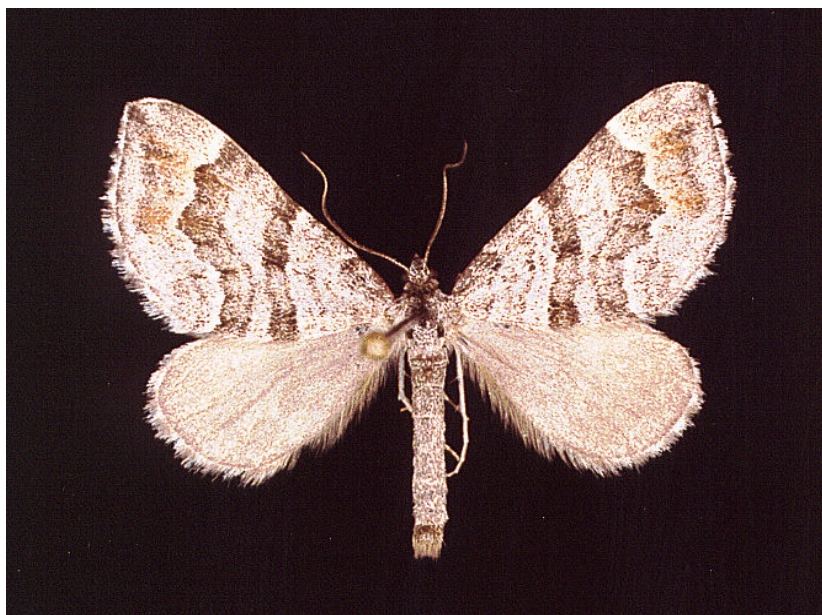


Hedemosemåleren *Carsia sororiata* (Hb.) – igen fundet på Fyn.

Otto Buhl



Carsia sororiata fra F: NG6957 Grønløkke, Bogense, 21.vii.2000 (Torben L. Rasmussen).
Vingefang 22 mm. Foto OB.

Torben L. Rasmussen har i sæsonen 2000 haft en kviksølvpære tændt ved sin nyerhvervede ejendom i Grønløkke ved Bogense og har bl.a. fundet ovennævnte dyr.

Den 21. juli kom viste måler til lyset på gårdspladsen. Der ligger godt nok en totalt nedgræsset og suttet eng bag værkstedet, men dyret må være kommet langvejs fra, som de øvrige 3 eksemplarer, der er kendt fra distrikt F.

De 4 fynske eksemplarer er alle fundet indenfor 6 dage i juli, men ellers fordelt på følgende måde:

Sønderby v. Assens, 15.vii.1904 (Peter Jørgensen); Fyns Hoved, 21.vii.1963 (Tage Krake); Nordenhuse, 17.vii.1972 (Per Falck); Grønløkke, 21.vii.2000 (Torben L. Rasmussen).

Hovedvægten af findstederne ligger jo tydeligt på den nordlige del af Fyn, hvorfor det antages, at der må foregå en migration af ovennævnte art fra nordvest og nord eller måske nordøst, når vejrtilstandene er optimale.

At sommerfuglen er kommet længere borte fra end nærliggende rigkær, kan der vist ikke herske tvivl om, da arten lever i bølge-, høj- og hedemoser. Den er yderst lokal og holder til i skovomkranset bøllemose eller forblæste hedemoser og højmosseflader. På artens habitat er værtsplanten oftest Tranebær (*Oxycoccus palustris*). Larven er rødbrun med kraftig gul sidelinje.

Sororiata lever langt mod nord i Skotland og i Fennoskandien fra Ishavet til Skåne.

Flyvetiden er fra ultimo juni til medio august. Den flyver let op, hvis man bevæger sig rundt på nævnte habitater især sidst på eftermiddagen eller ved solnedgang. Jeg her selv oplevet dyret i mængde på højmossefladen i Lille Vildmose i årene 1951-1965.

Øst for Lillebælt er arten kendt fra Virket Lyng i LFM; Bøllemosen, Ryget og Rudehegn i NEZ og hertil de nu 4 fynske eksemplarer. I Jylland er dyret kendt fra bl.a. Lille Vildmose, Klosterhede, ved Esbjerg, en del steder ned gennem Midtjylland, Juelsminde og Løjt. Hoffmeyer nævner, at bortset fra Sydthy er arten ikke fundet nord for Limfjorden, hvilket skulle betyde, at den ikke er kendt fra Store Vildmose, men den er nu meldt derfra i 1990 og 1991.

Der er jo ikke langt fra Juelsminde til Bogense, men jeg ved ikke om arten lever fast ved Juelsminde mere eller overhovedet har gjort det.